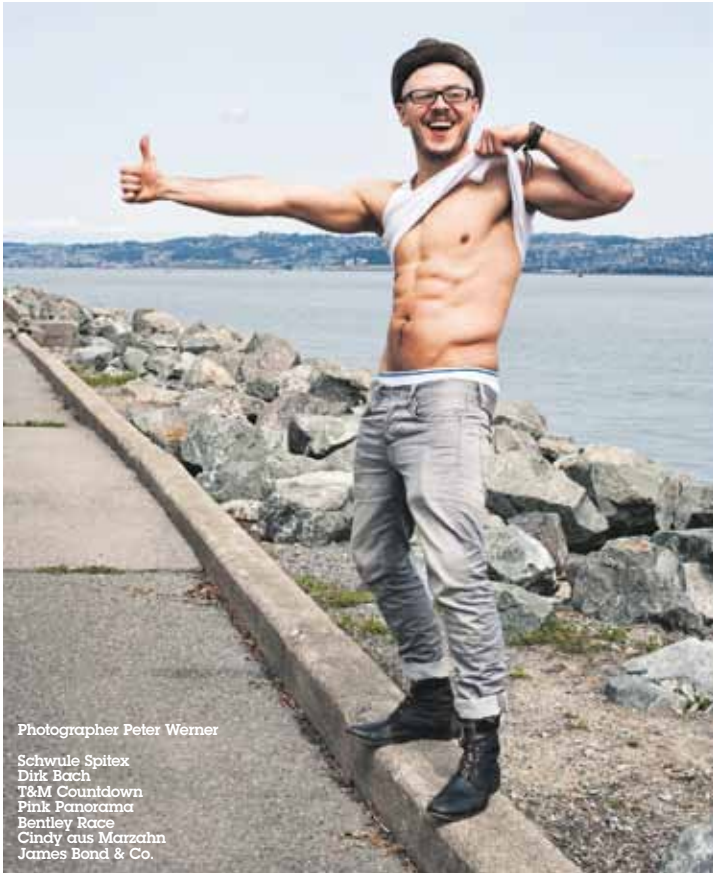


CR

CRUISER Edition November 2012
Dieses Magazin ist schwul



Photographer Peter Werner

Schwule SpiteX
Dirk Bach
T&M Countdown
Pink Panorama
Bentley Race
Cindy aus Marzahn
James Bond & Co.

Mediadaten 2013

AfM-Publikationen
Martin Ender

CHICAGO 16.17
MILWAUKEE 16.17
TOKYO 16.17

all originals represent

go all in and represent your crew at

CR

3 Love... wie alle Mädel
Sandra Schölerer, 2008, 100 Min. (Dolby Digital, DVD, Blu-ray)

10 Labyrinth-Übers
Labyrinth-Übers, 2008, 100 Min. (Dolby Digital, DVD, Blu-ray)

17 Michael Ondaatje: Mitten-Mitteln
Michael Ondaatje, 2008, 100 Min. (Dolby Digital, DVD, Blu-ray)

20 Chicago 16.17
Chicago 16.17, 2008, 100 Min. (Dolby Digital, DVD, Blu-ray)

22 Kinky Klänge
Kinky Klänge, 2008, 100 Min. (Dolby Digital, DVD, Blu-ray)

32 Jennifer Spä in Mediation
Jennifer Spä in Mediation, 2008, 100 Min. (Dolby Digital, DVD, Blu-ray)

«Jeder Künstler hat eine schwule Ader»
Satzna: eine Pop-Szene der 80er, im CR-Interview
Von David Drossner

Mit mehr als 33 Millionen verkauften Platten gehört Sinatra zu den erfolgreichsten Sängern unserer Zeit. In den 1950er dominierte sie die Charts mit «Merry Christmas» oder «I've Got Love». Danach wurde es literarischer ruhiger, doch Sinatra verdrängte respektvolle Alben und kam auf eine neue Tonart: «Fly in the Face», verspricht eine Zeitreise zurück ins Jahr 1985.

Fernse Schmidt
Die Art der Fernsehproduktion...
Filmpodium: Marilyn Monroe
Marilyn Monroe...
Montreux Jazz Festival
Montreux Jazz Festival...

Lange Nacht der Museen
Die Nacht der Museen...
Wutbering Meigis
Wutbering Meigis...
LA-LA-Land
LA-LA-Land...

Sexuelle Orientierung als Schulthema
Sexuelle Orientierung...
25-Jahre Stop-Aids-Kampagne
25-Jahre Stop-Aids-Kampagne...
tributoZille 2012 abgesagt
tributoZille 2012 abgesagt...

Eine Partnerschaft, die Früchte trägt.

Kontieren Sie Ihre Kasse mit dem besten Partner und stellen Sie sich auf den besten Partner ein.

www.kontieren.ch

Mario Gomez
Mario Gomez...
Shia LaBeouf
Shia LaBeouf...
Mark Medlock
Mark Medlock...

Neu bei den Top 100...
Mit den besten Freunden schlendern und die Museen zu zirkeln.

Jochen Schweizer
Jochen Schweizer...
Kalkbreite Optik
Kalkbreite Optik...
Menssecre
Menssecre...

Crystal Head Vodka (Freisteller)
Crystal Head Vodka...
2nd Skin
2nd Skin...
TimeTunnel
TimeTunnel...

Die schwulen Pflegeschwestern
«Gay Nursing» – Das November-Dossier
Von Lela Sara Arnold-Korf

Die schwulen Pflegeschwestern
«Gay Nursing» – Das November-Dossier
Von Lela Sara Arnold-Korf

Die schwulen Pflegeschwestern
«Gay Nursing» – Das November-Dossier
Von Lela Sara Arnold-Korf

Die schwulen Pflegeschwestern
«Gay Nursing» – Das November-Dossier
Von Lela Sara Arnold-Korf

Geschichte & Zielpublikum

Der **CR** erscheint seit über 25 Jahren. Bis 2010 war er unter dem Namen CRUISER bekannt. Heute führt er den Namen **CR**. Die Abkürzung hat sich in der Gay-Szene als «Brand» etabliert. Der **CR** bleibt bis heute die Zeitschrift der Schweizer Gay-Community.

Der **CR** ist zudem für alle lesbar, weil er all das weiterführt, was dem CRUISER über die Jahre eine überdurchschnittlich starke Leserbindung eingebracht hat: die seriöse, fundierte Berichterstattung und hohe Professionalität. Das heisst, der **CR** ist – ganz im Sinne der modernen und urbanen Schwulen – auch eine Zeitung für deren Eltern, Freunde und Verwandte.

Von Anfang an setzte das **CR**-Magazin auf redaktionellen Gehalt und erschien als Zeitung. **CR** wird im edlen, in der Schweiz beliebten Tabloid-Format kreiert: mit seitlichem Randanschnitt auf hochweissem Zeitungspapier.

CR erscheint 10 Mal pro Jahr, zweimal davon als Doppelnummer, Edition Sommer und Edition Winter.





Inhalte

Leitartikel

Was bewegt die Gay-Community? Was ist aktuell? Ein Portrait oder Interview? Eine bahnbrechende Abstimmung oder ein Skandal? Die **CR**-Leitartikel widmen sich einem für die Gay-Community wichtigen Thema.

News

CR füllt drei Seiten mit Meldungen aus der Gay-Community; international wie national. Motion oder Event, Politiker oder Bauer.

Dossier

Das Monats-Dossier widmet sich in jeder Ausgabe einem brisanten Thema. Es stellt Fragen, deren Antworten pointiert, wichtig und oft unbequem sind.

Prominent

CR huldigt auf zwei Seiten dem Klatsch. Hollywood oder Cervelat, ganz egal - Namen sind Headlines.

Szene

Die Party-Szene versorgt den **CR** regelmässig mit Infos. Darüber liesse sich eine Sonderausgabe gestalten. Aber die Redaktion entscheidet – Die **CR**-Tipps.

Kultur

Es ist eine Kunst, die Kultur eines Monats einzufangen. Theater trifft Konzert, Ausstellung auf Kino, Buch auf Fashion. Eine Doppelseite für mehr als Party.

Musik

CR liebt Musik aller Art und stellt coole Neuheiten vor. Credo: Nicht (nur) dem Mainstream folgen!

LifeStyle

CR präsentiert in jeder Nummer ausgesuchte Marken, Events oder Dienstleistungen, welche das Leben schöner machen.

Kolumnen

Der **CR** bietet Kolumnen von waschechten Szene-Kennern. Bissig, ironisch, satirisch.

Reisen

Die **CR**-Redaktion geht gerne auf Reisen. Und bringt redaktionelle Souvenirs mit.

Prävention

In jeder Nummer befasst sich der **CR** mit der schwulen Gesundheit. Dafür arbeiten wir mit den jeweiligen Fachstellen zusammen.

Fotostrecke

Jede Ausgabe wird einem Fotografen gewidmet, den es zu entdecken gilt. **CR** zeigt keine 08/15-Models und auch keine Katalog-Bilder.

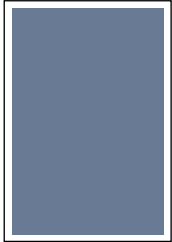
Agenda

Wo geht man(n) hin? Die **CR**-Agenda weiss es, als einzige auf Papier. Die Leser lieben diese Tradition.



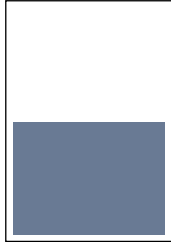
Formate und Preise

1/1 Seite
195 x 290 mm



4-farbig 3800.-

1/2 Seite quer
195 x 143 mm



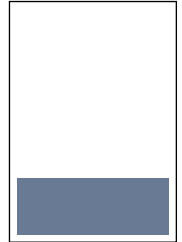
4-farbig 2000.-

1/3 Seite quer
195 x 95 mm



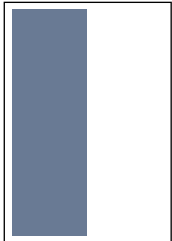
4-farbig 1400.-

1/4 Seite quer
195 x 70 mm



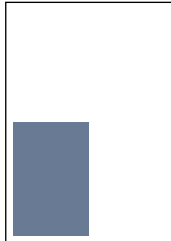
4-farbig 950.-

1/2 Seite hoch
96 x 290 mm



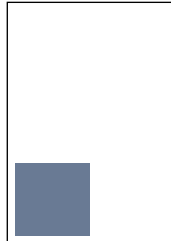
4-farbig 2000.-

1/4 Seite hoch
96 x 143 mm



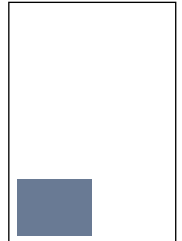
4-farbig 950.-

1/6 Seite
96 x 95 mm



4-farbig 640.-

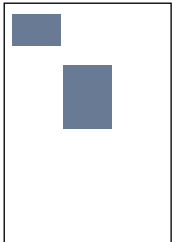
1/8 Seite
96 x 70 mm



4-farbig 475.-

Spezialplatzierungen und Sonderformate

Spot in Agenda
63 x 41 / 63 x 82 mm



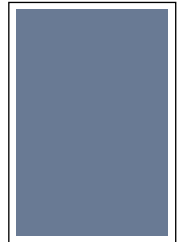
4-farbig
41 mm hoch: 195.-
82 mm hoch: 350.-

Panoramaseite
436 x 290 mm



4-farbig
5950.-

Umschlag
195 x 290 mm



4-farbig
1. U.S. 4000.-
4. U.S. 4500.-

Publireportagen

Publireportagen werden zu den selben Tarifen wie Inserate geschaltet. Gerne besprechen wir ihre Ideen und Wünsche.

Rabatte

Rabatte gewähren wir zu folgenden Konditionen:

3 Ausgaben 10 %

5 Ausgaben 15 %

10 Ausgaben 20 %

Auf Spezialplatzierungen und Sonderformate wird kein Rabatt gewährt.

Weitere Sonderformate und Preise für Beilagen auf Anfrage.

Beraterkommission: 7.5 %

Termine 2013

Ausgabe	Insertionsschluss	Erscheinungsdatum
CR Februar 2013	Montag, 21. Januar	Freitag, 1. Februar
CR März 2013	Montag, 18. Februar	Freitag, 1. März
CR April 2013	Montag, 18. März	Donnerstag, 28. März
CR Mai 2013	Montag, 15. April	Freitag, 26. April
CR Juni 2013	Montag, 17. Mai	Donnerstag, 30. Mai
CR Sommer 2013	Montag, 17. Juni	Freitag, 28. Juni
CR September 2013	Montag, 19. August	Freitag, 30. August
CR Oktober 2013	Montag, 16. September	Freitag, 27. September
CR November 2013	Montag, 21. Oktober	Freitag, 1. November
CR Winter 2013/2014	Montag, 18. November	Freitag, 29. November

CR

Auflage und Verbreitung

Auflage: 15 000 Exemplare. Damit erreicht er rund 50 000 Leser

Verteilung: In der deutschsprachigen Schweiz 90 %, in der französisch-sprachigen Schweiz und in Süddeutschland 10 %.

Vertrieb: Der grösste Teil der Leser und Leserinnen beziehen den **CR** im Ausgang in den Bars, den Discos und an Parties, wo das Magazin gratis aufliegt. Ein Teil der Auflage ist abonniert.

Zielgruppendetails

Der **CR**-Leser ist durchschnittlich 35 Jahre alt hat ein hohes Bildungsniveau ist oft in leitender Position und verdient im Schnitt Fr. 7500.-.

Er bildet sich weiter, ist Körper- und Gesundheitsbewusst, sucht vertiefte Hintergrund-Informationen über das Leben schwuler Männer, über Gesellschaftsfragen, Politik und Kultur. Er hat Affinität zu Computer, Multimedia, Home-Electronics, Lifestyle, Mode & Beauty, zu Büchern, CDs, DVDs, Reisen, Hotels, Wohnen sowie Nightlife.



Daten-Formate

Grundsätzlich müssen die Daten den Ausmassen des gebuchten Formates entsprechen. Um farbige Inserate korrekt drucken zu können, müssen diese in den Prozessfarben CMYK aufgebaut sein. Bitte keine RGB-Daten anliefern. Die Mindestauflösung von Bilddateien beträgt 250 dpi für Farb- und Graustufen-Bilder und 1200 dpi für Bitmap-Grafiken. Inserate mit gerasteter Schrift müssen als hochauflösende TIF-Dateien (600 dpi, Mac oder PC) angeliefert werden. PDF-Dateien bitte in High-End-Quality senden und die Schriften einbetten oder mitliefern.

Gestaltung von Inseraten

Auf Wunsch können Inserate durch uns gestaltet werden. Preise auf Anfrage.

Datenlieferung

Daten auf CD-Rom oder per E-Mail-Sendung bis maximal 10 MB.



